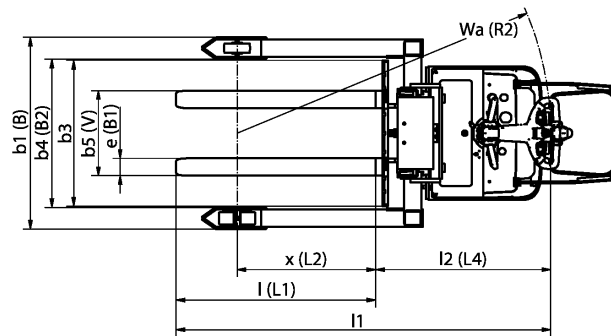
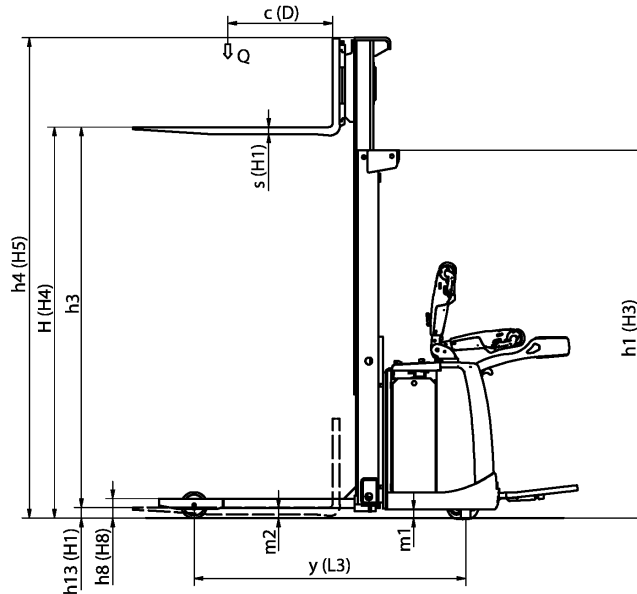




Hochhubdeichselstapler mit Fahrerplattform

PSP 160BT

Ein robuster, ergonomischer, kraftvoller und wendiger Deichselstapler mit klappbarer Fahrerstandplattform und verbesserten Sicherheitsfunktionen. Ideal für alle Läger und - mit Initialhub ausgestattet - für Doppelstockbeladung geeignet. Seitliche Schutzbügel, Elektrische Lenkung und feste Fahrerstandplattform als Option verfügbar.



Masttyp	Hubhöhe H4	Min Bauhöhe H3	Max Bauhöhe H5
Teleskop	1670	1390	2170
	2400	1755	2913
	2900	2005	3413
	3200	2155	3713
	3600	2355	4100
	3800	2455	4313
	4200	2655	4713
Doppel-Teleskop			

	0	Specification			PSP 160BT	
Hubleistungen	0a	Radarmposition			Breitspurmodell	
	1	Nenntragfähigkeit	Q	kg	1600	
	1a	Schwerpunktsabstand	D	mm	400 - 600	
	2	Hubhöhe	H4	mm	Siehe Tabelle	
	2a	Masthöhe	H3/H5	mm	Siehe Tabelle	
	2b	Transportfreihub	H2 TV mast	mm	220	
	2c	Vollfreihub	H2 DT mast	mm		
	2d	Radarmhub		mm		
	3	Mastneigung vorwärts-rückwärts				
	3a	Gabelneigung, vorwärts-rückwärts				
Fahrleistungen	4	Hubgeschwindigkeit, ohne Last - mit Last		m/s	0,33 - 0,16	
	4a	Hubzeit, ohne Last - mit Last		s		
	4b	Hubgeschwindigkeit, Ergolift, ohne Last - mit Last		m/s		
	5	Senkgeschwindigkeit, ohne Last - mit Last		m/s	0,31 - 0,39	
	5a	Senkgeschwindigkeit, ohne Last - mit Last		s		
	6	Fahrgeschwindigkeit, ohne Last - mit Last		km/h	8,5 - 8,5	
	6a	Fahrgeschwindigkeit, ohne Last - mit Last		m/s		
	6a	Beschleunigung 0-10 m				
	6a	Ohne Last - mit Last		s	5,6 - 6,6	
	8	Steigvermögen, ohne Last / mit Last	max	%	10	
10	Wenderadius	R2	mm	1826 / 2210		
Abmessungen	11	Arbeitsgangbreite einschl 200 mm Manövrierspiel				
		Lastlänge 1200 mm	Ast	mm	2576 - 2960	
		Lastlänge 1000 mm	Ast	mm	2376 - 2790	
		Lastlänge 800 mm	Ast	mm		
		Arbeitsgangbreite laut BITA GN9 nur in England	A1	mm		
			A2	mm		
			A3	mm		
		Arbeitsbreite mit Palette LL 1200 mm mit Plattform hochgeklappt/heruntergeklappt	Min	mm		
	11a	Minimale Umsetzgangbreite	Min	mm		
	11c	Max. Lastlänge	LL	mm		
11d	Max. Lastbreite	LB	mm			
Abmessungen	13	Höhe über Fahrerschutzdach, abgesenkt	H6	mm	2288	
	13a	Sitzhöhe	H7	mm	165	
	13b	Einstiegshöhe	Y1	mm		
	13c	Bodenhöhe		mm		
	13d	Einstiegbreite		mm		
	14	Maschinenlänge	L	mm	2175 / 2559	
	15	Maschinenbreite	B	mm	1105 - 1305	
	15a	Mass über Führungsrollen	A	mm		
	15b	Mass über Stabilisatoren	S	mm		
	15c	Kabinenlänge		mm		
	15d	Kabinenbreite	B3	mm		
	15e	Höhe der Einstiegstüren		mm		
	16	Gabellänge	L1	mm	1150, 1000	
	17	Breite über Gabel	V max/min	mm	773 / 316	
	17a	Mass zwischen Gabeln		mm		
	18	Schublänge	U	mm		
	Abmessungen	19	Maschinenlänge einschliesslich Gabelrücken	L4 T-mast	mm	990 / 1374
			Maschinenlänge einschliesslich Gabelrücken	L4 DT-mast	mm	
20		Gabelbreite - Dicke	B1	mm	100 - 40	
20a		Gabelhöhe, abgesenkt, max	H1	mm	90	
21		Radarmhöhe	H8	mm	80	
22		Mass zwischen den Radarmen	B2	mm	855 / 1055	
22a		Mass über Radarme		mm	770	
23		Abstand zwischen Vorderachse und Gabelrücken, eingezogen	L2	mm	650, 800	
23a		Abstand zwischen Vorderachse und Mittellinie/Drehgeräte	L2	mm		
23b		Abstand zwischen Vorderachse und Gabelrücken	X1	mm		
Abmessungen	24	Achsabstand	L3	mm	1556	
	25	Spurweite, vorn/hinten		mm	390-1180/980	
	26	Bodenfreiheit bei halbem Achsabstand		mm	38	
	27	Gesamtgewicht mit/ohne Batterie		kg	1220 / 930*	
	28	Max. Achsdruck, Lastseite, ohne/mit klassifizierter Last		kg	320 / 1060	
	29	Max. Achslast, Antriebsseite, ohne/mit klassifizierter Last		kg	860 / 703	
	30	Max. Raddruck, ohne/mit klassifizierter Last		MPa	4.8 / 4.5	
	Antrieb	39	Batterikapazität		kWh/Ah	220 - 400*
		39a	Batterispannung		V	24
		41	Fahrmotor		kW	2,2
42		Geschwindigkeitsregulierung			Combi AC	
43		Hubmotor. Leistung - Aussetzbetr./Einschaltdauer		kW-%/min	3,6	
Fahrwerk	43a	Hydraulikdruck		MPa		
	44	Radtyp, Antriebsrad - sonstige Räder			Vulkollan	
	44a	Radanzahl, Antriebs-/Stützräder - Lasträder			2 - 4	
	45	Radabmessungen				
	45a	Lasträder - Durchmesser x Breite	mm		230*90	
	45b	Antriebsrad - Durchmesser x Breite	mm		150*60	
	45c	Stützräder - Durchmesser x Breite	mm		140*60	
	46	Lenksystem			Deichsel	
47	Fahrbremse			El. - Fahrmotor		
48	Feststellbremse - Wirkungsweise			Elektro		

* Je nach Batteriegrösse