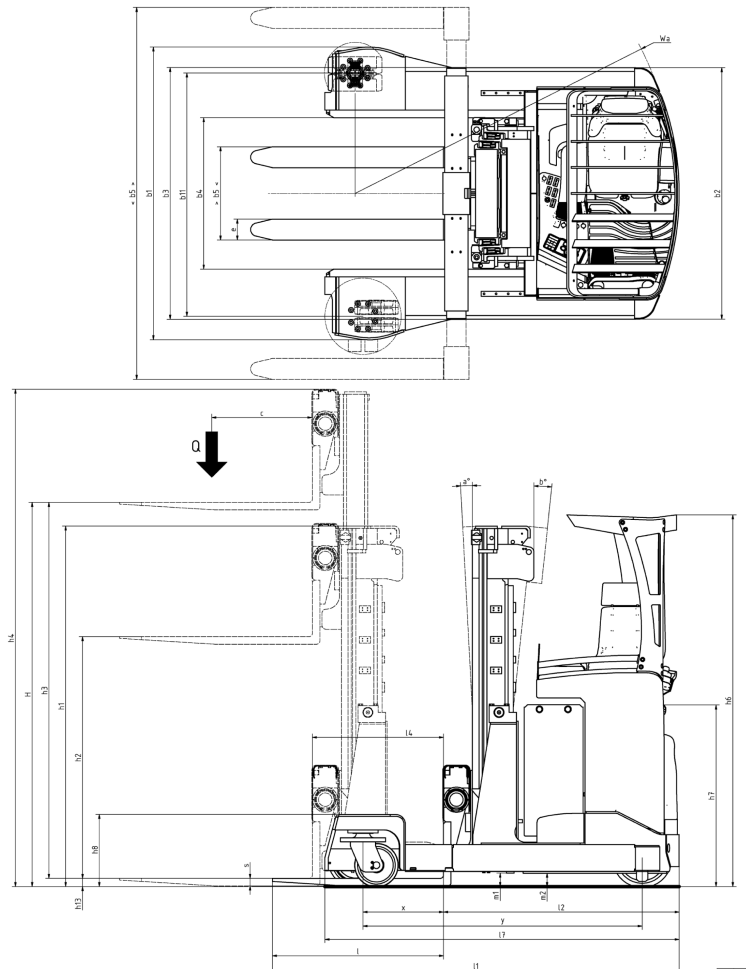


Vierwege-Schubmaststapler

UFW 200

Ein Vierwege-Schubmaststapler – ideal für den flexiblen Transport, Stapeln oder Transportieren von Langgütern ist genauso leicht wie die Arbeit mit Paletten. Ausgerüstet Standardmäßig mit hydraulischem Zinkenverstellgerät, einem synchronen Lenksystem und weltweit bewährten ergonomischen Eigenschaften.



| Masttyp | Hubhöhe H | Min Bauhöhe h1 | Max Bauhöhe h4 |
|-----------------|-----------|----------------|----------------|
| Standard/Duplex | | | |
| Triplex | 4350 | 2150 | 5050 |
| | 4950 | 2350 | 5640 |
| | 5250 | 2450 | 5950 |
| | 5850 | 2650 | 6550 |
| | 6300 | 2800 | 7000 |
| | 6800 | 2967 | 7500 |
| | 7500 | 3200 | 8200 |
| | 8000 | 3367 | 8700 |
| | 8500 | 3533 | 9200 |

| | | | | | | |
|------------------|-----------------------------------|---|---------------------------|---------|--------------------------|--------------|
| Kennzeichen | 0 | Specification | | UFW 200 | | |
| | 1.2 | Typenbezeichnung des Herstellers | | | | |
| | 1.3 | Antrieb | | Elektro | | |
| | 1.4 | Bedienung | | Sitz | | |
| | 1.5 | Tragfähigkeit / Last | Q | t | 2,0 | |
| | 1.6 | Lastschwerpunktabstand | c | mm | 600 | |
| | 1.8 | Lastabstand | X | | 449* | |
| | 1.9 | Radstand | y | mm | 1505 | |
| | Gewicht | 2.1 | Eigengewicht mit Batterie | | kg | 4360 |
| 2.2 | | Axle load, with load, front/rear | | kg | | |
| 2.3 | | Achslast ohne Last, vorn/hinten (antriebsseitig/lastseitig) | | kg | 2550 / 1810 | |
| 2.4 | | Achslast, Gabel outreached mit Last, vorn/hinten (antriebsseitig/lastseitig) | | kg | 800 / 5560 | |
| 2.5 | | Achslast, Gabel eingefahren mit Last, vorn / hinten (antriebsseitig/lastseitig) | | kg | 2360 / 4000 | |
| Räder, Fahrwerk | 3.1 | Bereifung | | | Vulkollan | |
| | 3.2 | Reifengröße, vorn (antriebsseitig) | | mm | 355*155 | |
| | 3.3 | Reifengröße, hinten (lastseitig) | | mm | 260*85, 320*100 | |
| | 3.4 | Abmessungen Zusatzräder (Stützräder) | | mm | | |
| | 3.5 | Räder, Anzahl, vorn/hinten (antriebsseitig/lastseitig, X=angetrieben) | | | 1x /4 | |
| | 3.6 | Spurweite, vorn (antriebsseitig) | b10 | mm | 0 | |
| | 3.7 | Spurweite, hinten (lastseitig) | b11 | mm | 1444 | |
| Grundabmessungen | 4.1 | Neigung Hubgerüst/Gabelträger, vor/zurück | | Grad | 1,5/3,5, 1/3, 1/1 | |
| | 4.2 | Höhe Hubgerüst, eingefahren | h1 | mm | see table | |
| | 4.3 | Freihub | h2 | mm | h3/3-13 | |
| | 4.4 | Hubhöhe H = h13+h3 | H | mm | See table | |
| | 4.5 | Höhe Hubgerüst, ausgefahren | h4 | mm | See table | |
| | 4.6 | Initialhub | h5 | mm | | |
| | 4.7 | Höhe Schutzdach (Kabine) | h6 | mm | 2215 | |
| | 4.8 | Sitzhöhe/Standhöhe | h7 | mm | 1087 | |
| | 4.10 | Höhe Radarm | h8 | mm | 430 | |
| | 4.11 | Zusatzhub | h9 | mm | | |
| | 4.14 | Standhöhe angehoben | h12 | mm | | |
| | 4.15 | Höhe gesenkt | h13 | mm | 50 | |
| | 4.19 | Gesamtlänge | l1 | mm | 2473* | |
| | 4.20 | Länge einschließlich Gabelrücken | l2 | mm | 1323* | |
| | 4.21 | Gesamtbreite | b1 | mm | 1744 / 1498 | |
| | 4.21.1 | Maß über Stabilisatoren | | mm | | |
| | 4.22 | Gabelzinkenmaße | s/e/l | mm | 45 / 125 / 800,1000,1150 | |
| | 4.23 | Fork carriage to ISO 2328, clas / form A, B | | | | |
| | 4.24 | Width of fork carriage | b3 | mm | 1500/2170 | |
| | 4.25 | Maß über die Gabeln | b5 | mm | 560/1550, 560/2220 | |
| | 4.26 | Breite zwischen den Radarmen | b4 | mm | 903 | |
| | 4.27 | Width across guide rolls | b6 | mm | | |
| | 4.28 | Vorschub | l4 | mm | 704* | |
| | 4.29 | Reach lateral | b7 | mm | | |
| | 4.30 | Reach lateral from vehicle centerline | b8 | mm | | |
| | 4.31 | Ground clearance, mast | m1 | mm | 81 | |
| | 4.32 | Bodenfreiheit Mitte Radarme | m2 | mm | 80 | |
| | 4.33 | Arbeitsgangbreite mit Palette 1000 x 1200, quer | Ast | mm | 2787* | |
| | 4.34 | Arbeitsgangbreite mit Palette 800 x 1200, längs | Ast | mm | 2823* | |
| | | Transfer aisle | 0 | mm | | |
| | 4.35 | Wenderadius | Wa | mm | 1772 | |
| 4.37 | Länge über die Radarme | l7 | mm | 1942 | | |
| 4.38 | Distance to swivelling-fork pivot | 0 | mm | | | |
| Leistungsdaten | 5.1 | Fahrgeschwindigkeit, mit/ohne Last | | km/h | 13,0 / 13,0 | |
| | 5.1.1 | Travel speed with/without load, backwards | | km/h | | |
| | 5.2 | Hubgeschwindigkeit, mit/ohne Last | | m/s | 0,33 / 0,55 | |
| | 5.3 | Senkgeschwindigkeit, mit/ohne Last | | m/s | 0,54 / 0,47 | |
| | 5.4 | Reach speed, with / without load | | m/s | 0,2 / 0,2 | |
| | 5.7 | Steigfähigkeit, mit/ohne Last | | % | | |
| | 5.8 | Max Steigfähigkeit, mit/ohne Last, 5 Min rating | | % | 10 / 15 | |
| | 5.9 | Beschleunigung 0-10 m, mit/ohne Last | | s | 5,7 / 5,0 | |
| | 5.10 | Betriebsbremse | | | El. - Fahrmotor | |
| | 5.10.1 | Feststellbremse | | | Mech. - Fahrmotor | |
| Antrieb | 6.1 | Fahrmotor, Leistung S2 60 Min | | kW | 7,2 | |
| | 6.2 | Hubmotor | | kW | 15 | |
| | 6.3 | Batterie laut DIN 43531/35/36 | A,B,C | | | 43531C |
| | 6.4 | Batteriespannung / Nennkapazität | | V/Ah | | 48 / 450-900 |
| | 6.5 | Batteriegewicht | | kg | | 712 - 1567* |
| | 6.6 | Power consumption according to VDI cycle | | kWh/h | | 8,5 |
| Sonstiges | 8.1 | Geschwindigkeitsregulierung | | | Electronic | |
| | 10.1 | Arbeitsdruck für Anbaugeräte | | bar | 150 | |
| | 10.2 | Oil flow for attachments | | l/min | 25 | |
| | 10.7 | Noise level at operator's ear, according to EN 12 053 | | db(A) | 59,7 | |

* Je nach Batteriegröße

Wir behalten uns das Recht vor, Konstruktionsänderungen vorzunehmen.