

Motor - Nennleistung: **39,4 PS / 29,0 kW**

Standard - Maschine: **4.125 kg**

For Earth, For Life
Kubota

KX042-4

KUBOTA KOMPAKTBAGGER



Leistung und Umweltfreundlichkeit

Der KX042-4 ist der umweltfreundlichste Bagger in seiner Klasse, er arbeitet mit einem integrierten DPF (Diesel - Partikelfilter) und gewährleistet somit saubere Abgase. Zusätzlich wird im Kubota ECO Plus-Modus der Kraftstoffverbrauch gesenkt. Die Kombination mit einem starken und zuverlässigen Motor verleiht dem KX042-4 seine beeindruckende Leistungsstärke und Vielseitigkeit, die Sie für Ihre Arbeitseinsätze auf der Baustelle benötigen.



Kubota - Dieselmotor mit Common Rail System und Diesel - Partikelfilter (DPF)

Für eine optimale Verbrennung steuert das Common Rail System (CRS) elektronisch den Kraftstoffeinspritzzeitpunkt und die Kraftstoffmenge für die einzelnen Zylinder in Stufen. Das Ergebnis ist eine hohe Effizienz, ein geringerer Kraftstoffverbrauch und deutlich weniger Motorengeräusche. Es wird eine Kombination aus Abgasrückführung (AGR) und Diesel - Partikelfilter (DPF) im Auspuff eingesetzt. Mit dieser Technik zählt der Bagger zu den umweltfreundlichsten in seiner Klasse.



LEISTUNG

Haben Sie einen harten Arbeitseinsatz, dann ist der KX042-4 genau die richtige Wahl. Dank seiner Vielseitigkeit und Leistung kann er die härtesten Aufgaben mit Leichtigkeit bewältigen. Seine Grab- und Hubkräfte, die Zusatzsteuerkreise mit proportionaler Ölmengesteuerung, die automatische Leerlaufregelung, eine lastabhängige Geschwindigkeitsumschaltung und die Schwimmstellung für das Planierschild ermöglichen eine weitere Produktivitätssteigerungen und erleichtern Ihnen die Arbeit. Inklusiv dem Kubota ECO Plus - System, das den Kraftstoffverbrauch senkt um Ihre Geld zu sparen.



Vorstellung ECO PLUS

Das original Kubota ECO PLUS System reduziert signifikant den Kraftstoffverbrauch und unterstützt den Umweltschutz.

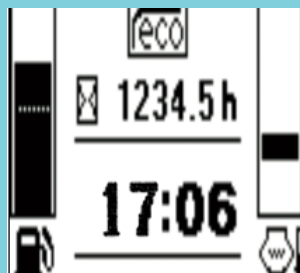
Für harte Baggerarbeiten, arbeiten Sie im Power - Modus mit einer 3% höheren Produktivitätssteigerung bei bis zu 12% weniger Kraftstoffverbrauch im Vergleich zu dem Vorgängermodell. Bei Aktivierung des ECO - Modus über den Betätigungsschalter erhalten sie eine bis zu 20% Kraftstoffeinsparung im direkten Vergleich.

LEISTUNGS - MODUS

- Verbesserte Produktivität und geringerer Kraftstoffverbrauch
Verglichen mit dem Vorgängermodell



Schalter ECO - Modus



Anzeige ECO - Modus

ECO MODUS

- Niedriger Kraftstoffverbrauch
Verglichen mit dem Vorgängermodell



AUX Zusatzsteuerkreise mit proportionaler Hydraulikölmengensteuerung

Die Daumenschalter ermöglichen eine schnell und einfach proportionale Ölmengesteuerung für die Zusatzsteuerkreise AUX1 und AUX2.



Linker Steuerhebel



Rechter Steuerhebel

Fahrertriebe mit automatischer Fahrgeschwindigkeits - Umschaltung

Das Auto - Shift System bietet dem Bediener durch die automatische Umschaltung von der schnellen auf die langsame Fahrgeschwindigkeit eine feinfühligere Steuerung bei Planierarbeiten und Kurvenfahrten.

Automatisches Leerlaufdrehzahlssystem

Kraftstoff sparen mit Kubota's Leerlaufdrehzahlssystem. Wenn die Steuerhebel der Maschine länger als 4 Sekunden nicht betätigt werden, reduziert das System die Motordrehzahl automatisch auf Leerlauf. Wird ein Steuerhebel bewegt, stellt sich die Motordrehzahl sofort wieder auf die vorgewählte Drehzahl ein. Dieses innovative System reduziert Lärm und Abgasemissionen bei einer gleichzeitigen Senkung der Betriebskosten.

Planierschild mit Schwimmstellung

Bei Rückverfüllungsarbeiten muss das Schild zum Planieren einer geraden Oberfläche nicht mehr eingestellt und von Hand gesteuert werden. Bei betätigter Schwimmstellung fahren sie mit der Maschine nur rückwärts über die entsprechende Fläche, die Fertigstellung der Bodenfläche erfolgt so schnell und einfach.



KOMFORTABLER KABINEN - INNENRAUM

Der KX042-4 ist mit seinen 4 Tonnen Einsatzgewicht und der sehr geräumigen Fahrerkabine in die Klasse der 5-Tonnen-Maschinen einzugliedern. Die luxuriöse Kabine verfügt über eine breite Eingangstür, eine beeindruckende Beinfreiheit und einen ansprechenden Komfortsitz, zusätzlich wurde die Maschinenbedienung durch einfache Funktionen weiter verbessert.



1. Gefederter Komfortsitz

Entworfen und entwickelt damit Sie länger und bequemer arbeiten können. Der Kubota Komfortsitz mit der hohen Rückenlehne, reduziert die Belastungen auf den Fahrer und gewährleistet ein ermüdungsfreies Arbeiten. Der Fahrer kann entsprechend seiner Körperhaltung ganz individuelle Einstellungen vornehmen, hierzu gehören zum Beispiel der Gewichtsausgleich, die einstellbaren Handgelenkstütze und der einziehbar Sicherheitsgurt.

Klimaanlage (optional)

Die gesamte Luftzirkulation in der Kabine wurde durch eine stärkere Kühl- und Heizungseinheit weiter verbessert. Bei Bedarf kann der Luftstrom über insgesamt 6 verschiedene Luftdüsen reguliert werden, diese befinden sich selbstverständlich auch im Sitzbereich des Fahrers und sorgen hier für ein deutlich besseres Arbeitsklima.



2. Neue geräumige Kabine / Großer Einstieg

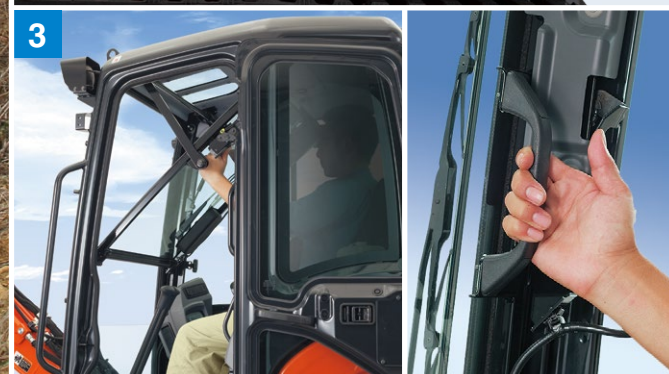
Entworfen für mehr Komfort. Die neue, große Kabine mit einer flachen Bodenplatte bietet mehr Beinfreiheit und minimiert die Gefahr von Ermüdungen. Die größere Kabine des KX042-4 bietet eine viel breitere Tür und deutlich mehr Fußraum. Hierdurch wird das Ein- und Aussteigen aus dem Bagger wesentlich einfacher.

Gerade Kabinen - Bodenplatte mit Fußstützen

Einen zusätzlichen Komfort erhält der Fahrer durch den vollständig flachen Kabinenboden. Dieser ermöglicht deutlich mehr Beinfreiheit und vermittelt ein geräumigeres Gefühl im Innenraum der Kabine.

3. Leicht zu öffnende Frontscheibe

Im Gegensatz zu vielen anderen Baggern lässt sich die Frontscheibe des KX042-4 mit Leichtigkeit öffnen. Hierzu betätigen Sie einfach die Verriegelungen auf beiden Seiten des Fensters, und schieben dieses zum Öffnen nach oben. Gasdruckdämpfer unterstützen das System und machen diese Aktion fast mühelos.



Digitale Instrumentenanzeige

An der rechten vorderen Seite des Bedieners befindet sich die neue LCD - Anzeige des KX042-4 jetzt direkt im Sichtfeld des Bedieners. Das große, übersichtliche Display und die einfachen und leicht verständlichen Darstellungen der Symbole und Warnungen informieren den Fahrer immer über den aktuellen Arbeitszustand des Baggers.

- A. Betriebsstundenzähler**
- B. Kraftstoffstand**
- C. Kühlmitteltemperatur**
- D. Uhr**
- E. Motordrehzahl**



Service - Intervall - Anzeige



Warnanzeige



SICHERHEIT / WARTUNG

Die Bedienerfreundlichkeit des KX042-4 ist auch in der Wartungszugänglichkeit wiederzufinden. Die Heckklappe und die rechte Seitenverkleidung sind weit zu öffnen und ermöglichen so gleichzeitig einen vollständigen Zugang zu allen Motorbauteilen und wichtigen Wartungskomponenten. Auch die Sicherheit ist ein wichtiges Thema. Ausgestattet sind die Maschinen mit einem ROPS / OPG Fahrerschutzdach oder einer Kabine, einer Motorsicherheitsstarteinrichtung, Sperrhebelverriegelung und Befestigungspunkte am Unterwagenrahmen und dem Planierschild.



Hohe Sicherheitsstandards

Sicherheit ist in jedem Detail des KX042-4 wiederzufinden. Ein Motorstart - Sperrsystem verhindert das Starten des Motors, wenn die Sicherheitshebel abgesenkt und aktiv sind. Ein weiteres Sicherheitssystem vermeidet die unbeabsichtigte Maschinenbewegung durch die Betätigung der Bedienelemente beim Ein- und Aussteigen in die Kabine, die Steuerhebel sind dann durch ein Sperrsystem gesichert.

Verzurrösen (optional)

Entsprechende Befestigungspunkte befinden sich an verschiedenen Positionen der Maschine und in einer bequemen Befestigungshöhe. Am Kontergewicht erhöhen diese die Sicherheit und verhindern beim Transport unerwartete Drehbewegungen der Maschine.

Kabine ROPS/OPG (Fahrerschutz Top Guard, Stufe I)

Die Kabine bietet einen Schutz bei einem versehentlichen Überschlag oder herabfallenden Gegenständen.

Einseitige Wartungszugänglichkeit

Die routinemäßigen Inspektions- und Wartungsarbeiten sind bei dem KX042-4 durch die einseitige Anordnung der einzelnen Motorbauteile und Aggregate schnell und leicht durchzuführen.

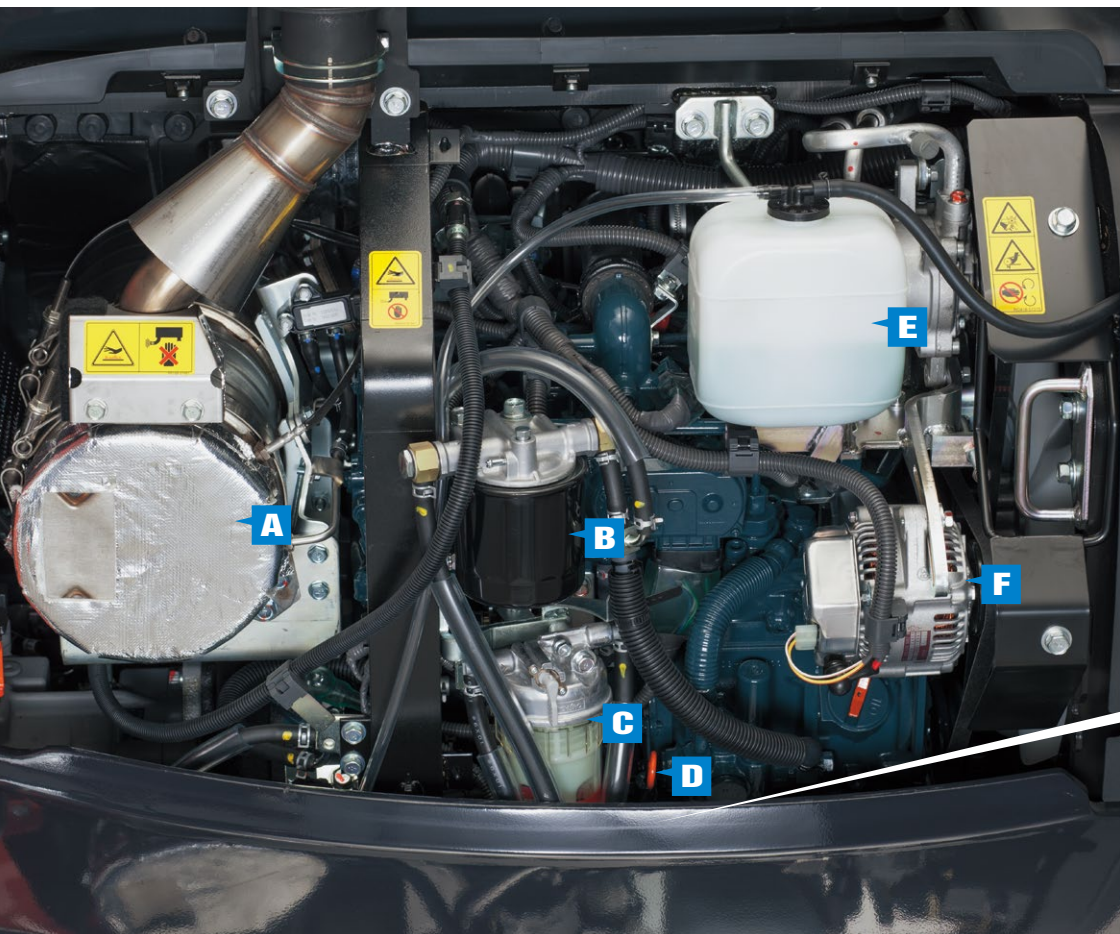
Geteilte Hydraulikschläuche

Die geteilten Hydraulikschläuche für das Planierschild reduzieren im Fall der Fälle die Zeit für einen Schlauchwechsel um fast 60% im Vergleich zu dem Austausch eines kompletten Hydraulikschlauches.

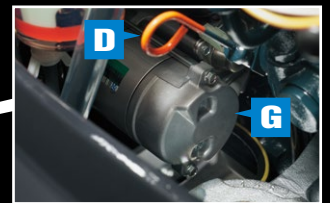
Kubota's Diebstahl – Sicherungs - System

Ihr KX042-4 ist durch das Kubota - Diebstahl - Sicherungs - System gesichert. Nur die mit den Daten der Maschine programmierten Schlüssel können das Gerät starten. Wird ein falscher oder nicht programmierter Schlüssel zum Starten des Motors verwendet, so aktiviert das System einen Alarm. Diese Eigenschaften beinhaltet auch eine Warnung für den Bediener, diesen daran zu erinnern den Schlüssel nach dem Betrieb zu entfernen. Eine LED - Kontrollleuchte informiert darüber dass das System dann aktiviert ist.





- A.** DPF Auspuff
- B.** Kraftstofffilter
- C.** Wasserabscheider
- D.** Motorölmessstab
- E.** Vorratsbehälter
- F.** Lichtmaschine
- G.** Anlasser



Standard Ausrüstung

Motor/Kraftstoffsystem

- Original KUBOTA Motor
- Doppeltes - Luftfilterelement
- Batterie - Trennschalter
- Automatisches Kraftstoffentlüftungssystem
- Automatisches Leerlaufdrehzahlssystem
- Wasserabscheider mit Ablasshahn

Unterwagen

- 350 mm breite Gummikette
- Short Pitched Gummiketten
- 2 Fahrgeschwindigkeiten (schnell / langsam)
- Automatische Fahrgeschwindigkeits- Umschaltung
- 4 x Außenführende untere Laufrollen pro Fahrwerksseite
- 1 x Obere Laufrolle

Hydrauliksystem

- 1 x Variable Axialkolbenpumpe
- 1 x Pumpen Load - Sensing - Hydrauliksystem
- Notabsenkung über Druckspeicher
- Hydraulische Messanschlüsse
- Geradeaus Fahrfunktion
- Zusatzsteuerkreise bis Ende Löffelstiel verlegt
- Zusatzsteuerkreis AUX1 mit Schalter für Proportionalsteuerung am rechten Steuerhebel
- Einstellung der maximalen Hydraulikölmenge von AUX1 über digitale Anzeigeeinheit
- Tankrücklaufleitung für Zusatzsteuerkreis

Sicherheitssystem

- Motorsicherheitsstarteinrichtung an der linken Steuerkonsole
- Hydraulisches Verriegelungssystem
- Fahrmotore mit Bremssystem
- Bremssystem für Oberwagen drehen
- Original Kubota Diebstahl - Sicherungs - System

Arbeitsausrüstung

- 1.600 mm langer Löffelstiel
- Ein Arbeitsscheinwerfer am Ausleger
- Planierschild mit Schwimmstellung

Sicherheitskabine

- ROPS (Roll-Over Protective Struktur, ISO3471)
- OPG (Operator Protective Guard, Top Guard level I, ISO 10262)
- Kabinenheizung mit Frontscheibenenteisung- und Entfeuchtung
- Vollgefederter Fahrersitz mit gewichtsabhängiger Einstellung
- Aufrollbarer Sicherheitsgurt
- 2 Arbeitsscheinwerfer an der Kabine
- 2 Lautsprecher und Radioantenne
- Einbauposition für Radio
- Hydraulische Vorsteuerhebel mit einstellbaren Handauflagestützen
- Fahrtbetätigungshebel mit abnehmbaren Fußpedalen
- Digitale Anzeigeeinheit mit Diagnosefunktion

- Frontscheibenöffnungssystem mit Gasdruckdämpfer - Unterstützung
- 12 Volt Spannungsversorgung
- Hammer für Notausstieg

Sonstiges

- Stauraum für Werkzeug
- Befestigungspunkte am vorderen Rahmen

Optionale Ausrüstung

Unterwagen

- 350 mm breite Stahlketten (+45kg)

Hydrauliksystem

- AUX2 mit Proportionalsteuerung am linken Steuerhebel, mit einstellbarer Hydraulikölmenge über digitale Anzeigeeinheit

Sicherheitssystem

- Sicherheits- / Rohrbruchsicherungsventile für Ausleger, Löffelstiel und Planierschild

Sicherheitskabine

- Klimaanlage

Sonstiges

- Biologisch abbaubares Hydrauliköl
- Sonderlackierung in RAL Spezifikation
- Rundumleuchte
- Befestigungsösen am Kontergewicht

TECHNISCHE DATEN

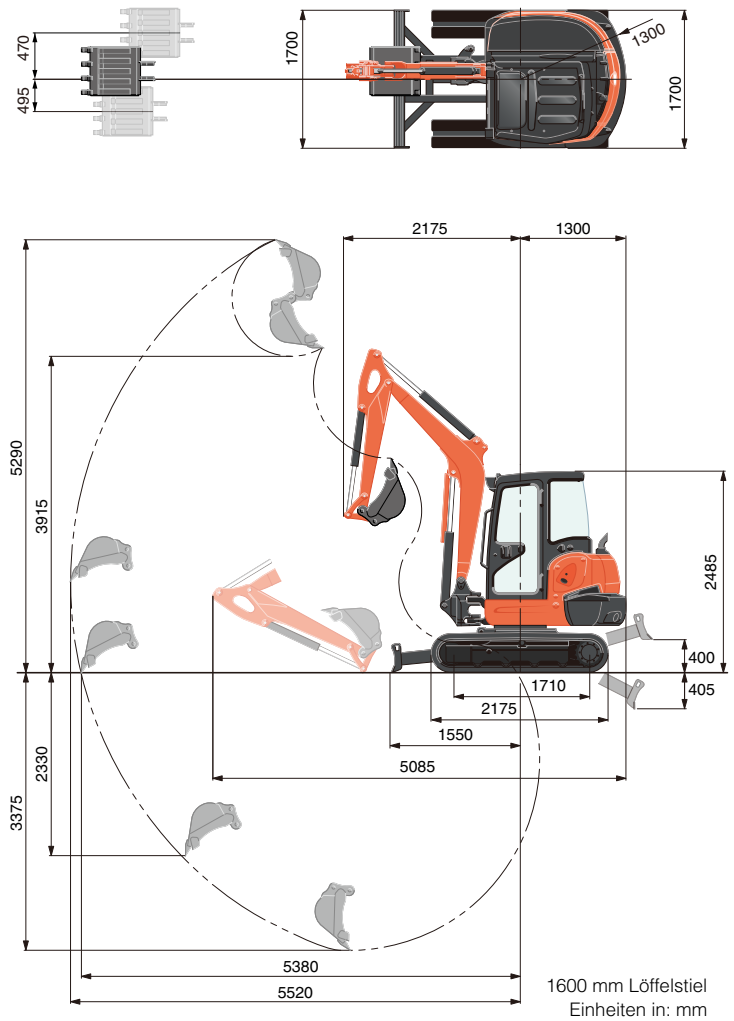
*Mit Gummiketten

Modell		KX042-4		
Gewicht der Maschine ¹		kg	4125	
Einsatzgewicht ²		kg	4200	
Motor	Modell		D1803-CR-TE4	
	Typ		Wassergekühlter Dieselmotor	
	Ausgangsleistung nach ISO9249 NET	PS bei U/min.	39,4 / 2200	
		kW bei U/min.	29,0 / 2200	
	Anzahl der Zylinder		3	
	Bohrung x Hub		mm	87 x 102,4
Hubraum		cm ³	1826	
Abmessungen	Gesamtbreite		mm	1700
	Gesamthöhe		mm	2485
	Gesamtlänge		mm	5085
	Bodenfreiheit		mm	330
	Planierschild-Abmessungen (Breite x Höhe)		mm	1700 x 350
	Gummikettenbreite		mm	350
	Minimaler vorderer Schwenkradius mit Auslegerschwenkung (links / rechts)		mm	1790 / 2070
	Auslegerschwenkwinkel (links / rechts)		°	70 / 55
Hydrauliksystem	P1		Variable Axialkolbenpumpen	
	Hydraulikölmenge	ℓ / min	92,4	
		MPa (kgf/cm ²)	24,5 (250)	
	Zusatzsteuerkreis (AUX1)	Hydraulikölmenge ℓ / min	65	
		Hydraulikdruck MPa (kgf/cm ²)	20,6 (210)	
	Zusatzsteuerkreis (AUX2)	Hydraulikölmenge ℓ / min	37	
		Hydraulikdruck MPa (kgf/cm ²)	20,6 (210)	
	Max. Reißkraft am Löffelstiel		kN (kgf)	17,9 (1820)
Max. Außbrechkraft am Löffelzahn		kN (kgf)	30,4 (3100)	
Hydrauliktankkapazität (Tank / System)		ℓ	42/66	
Max. Fahrgeschwindigkeit	Langsam	km/h	2,8	
	Schnell	km/h	4,9	
Bodendruck		kPa (kgf/cm ²)	31,4 (0,320)	
Drehgeschwindigkeit		U/min	9,2	
Kraftstofftankkapazität		ℓ	64	

¹ Mit 87kg Standard-Tiefloffel, 1.600mm Stiel, vollgetankt, Gummikette

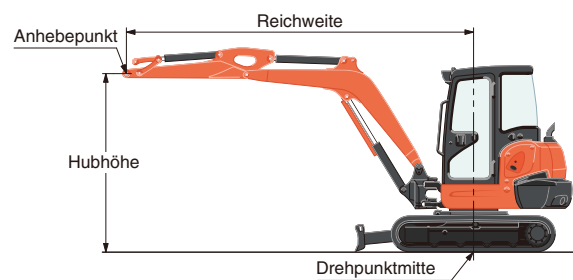
² Mit 75kg Bediener, 1.600mm Stiel, 87kg Tiefloffel, vollgetankt, Gummikette

ARBEITSBEREICH



HUBLASTTABELLE

Kabine, Gummikette		kN (ton)			
Hubhöhe	Reichweite (2,5m)		Reichweite (max.)		
	Über Schild Schild abgesenkt	Über die Seite	Über Schild Schild abgesenkt	Über die Seite	
2,0m	10,5 (1,07)	10,5 (1,07)	-	-	
1,5m	13,3 (1,36)	11,9 (1,21)	-	-	
1,0m	15,8 (1,61)	11,4 (1,16)	7,5 (0,77)	4,5 (0,48)	
0,5m	17,3 (1,76)	11,1 (1,13)	-	-	
0m	17,8 (1,82)	10,9 (1,11)	-	-	



* Die technischen Daten über den Arbeitsbereich der Maschine wurden mit dem Kubota Standard - Tiefloffel, ohne Schnellwechseinrichtung ermittelt.

* Technische Daten und Informationen können jederzeit und ohne vorherige Benachrichtigung zum Zweck der Produktverbesserung verändert werden.

F-Gas-Menge (in kg) in der Klimaanlage				
Diese Klimaanlage enthält fluorierte Treibhausgase (F-Gase).				
Modell	Kältemittel	Menge (kg)	CO ₂ Äquivalent (t)	GWP*
KX042-4	HFC-134a	0,7	1,01	1430

* Treibhauspotential (Global Warming Potential)

* Alle Abbildungen dienen nur zur Darstellung im Prospekt.

Bitte beachten Sie beim Arbeiten mit entsprechenden Baumaschinen die gültigen Arbeitsschutz- und Sicherheitsbestimmungen in dem jeweiligen Einsatzgebiet.

KUBOTA EUROPE S.A.S.

19 à 25, rue Jules Verceyruysse
Zone Industrielle - B.P. 50088
95101 Argenteuil Cedex France
Téléphone : (33) 01 34 26 34 34
Télécopieur : (33) 01 34 26 34 99

KUBOTA Baumaschinen GmbH

Steinhauser Straße 100
D-66482 Zweibrücken Germany
Telefon : (49) 0 63 32 - 487 - 312
F a x : (49) 0 63 32 - 487 - 101

<http://www.kubota-global.net>

Cat. No.8929-07-EU *17-03D.